

**T R A N S P O R T E**  
**C O L E T I V O N A**  
**P A N D E M I A**



Beatriz Delmanto, Henrique Lima



# Conceitos



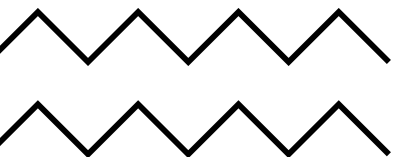
## Conceitos:

- Pandemia;
- Covid-19;
- Transporte coletivo.

*Questão problema: Será que o transporte público é seguro durante a pandemia?*



# Transporte coletivo no município de São Paulo



- O número de ônibus em circulação diminuiu com a pandemia;
- NTU diz que o transporte coletivo é seguro;
- Outros estudos dizem que não.

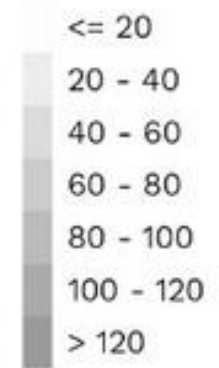




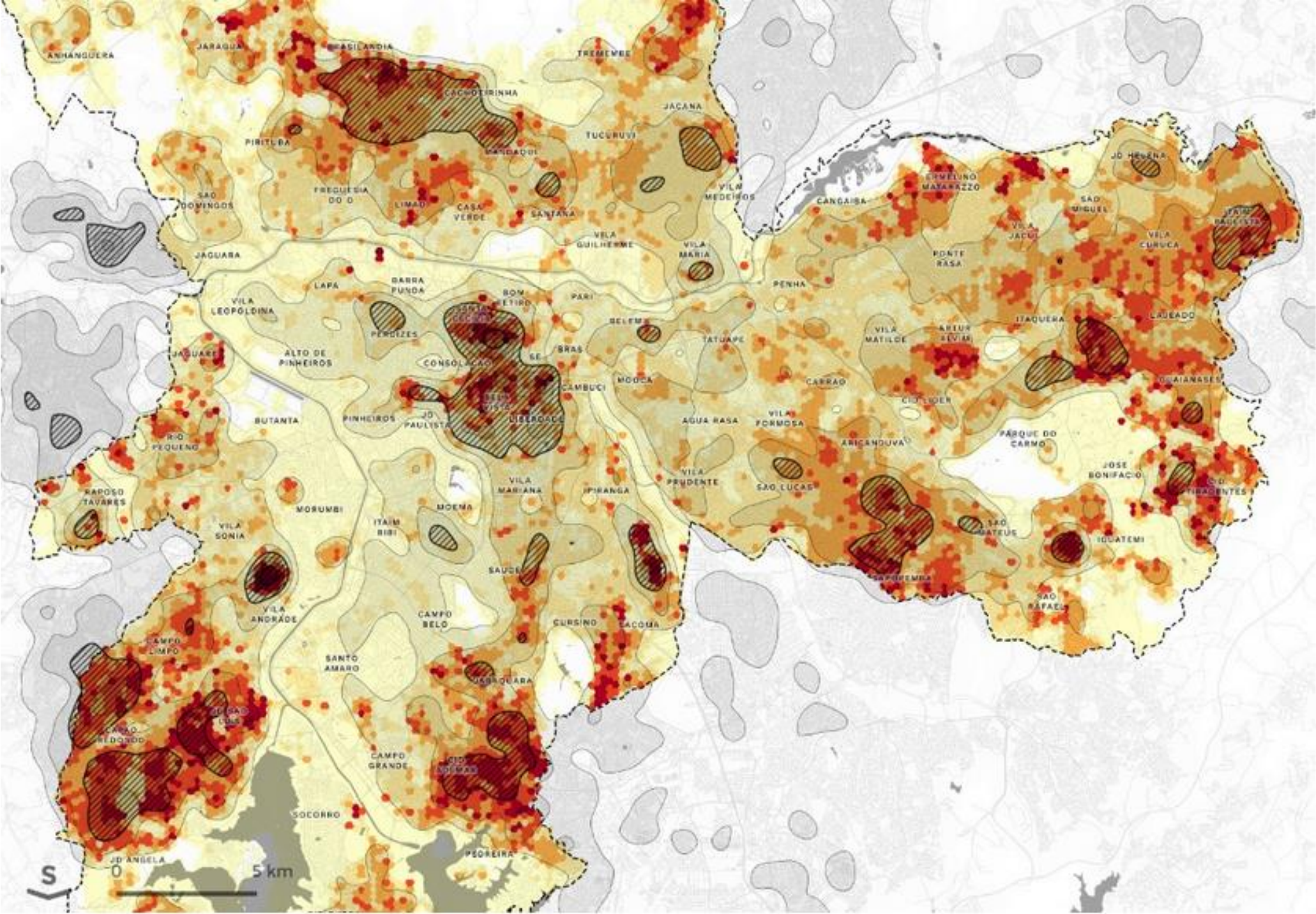
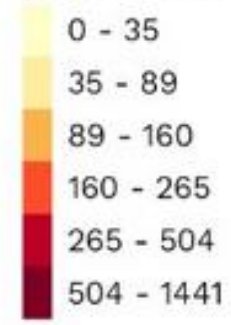
# Concentração de hospitalizações por SRAG (18/mai) e distribuição das origens de viagens de transporte público

▨ áreas com alta concentração de hospitalizações por SRAG (> 60)

## HEATMAP HOSPIT. SRAG



## ORIGEM DAS VIAGENS (OD 2017, IBGE 2010)

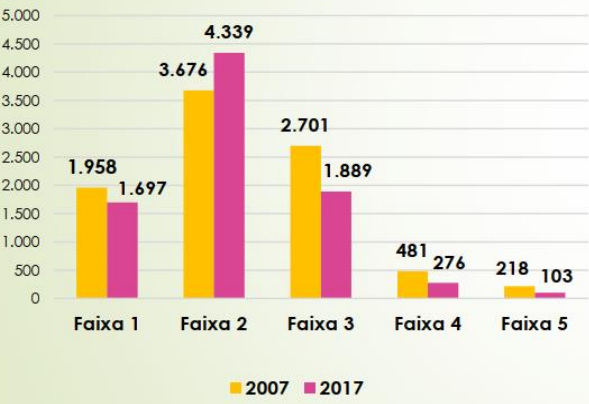




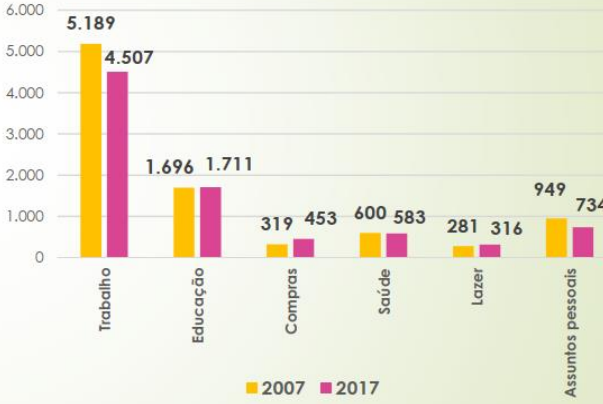
# VIAGENS DE ÔNIBUS COMO MODO PRINCIPAL POR FAIXA DE RENDA FAMILIAR E MOTIVO DE VIAGEM 2007 e 2017



VIAGENS (X 1.000) DE ÔNIBUS POR FAIXA DE RENDA



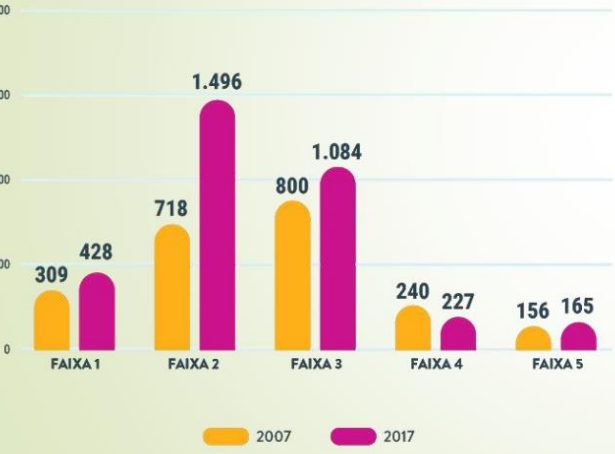
VIAGENS (X 1.000) DE ÔNIBUS POR MOTIVO DE VIAGEM



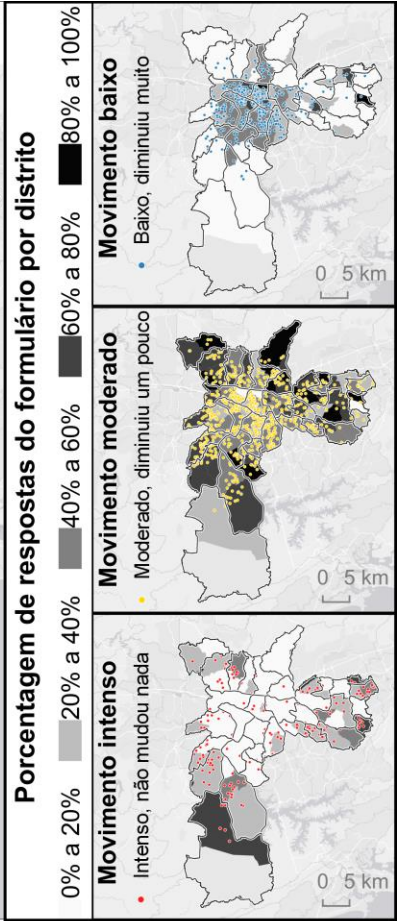
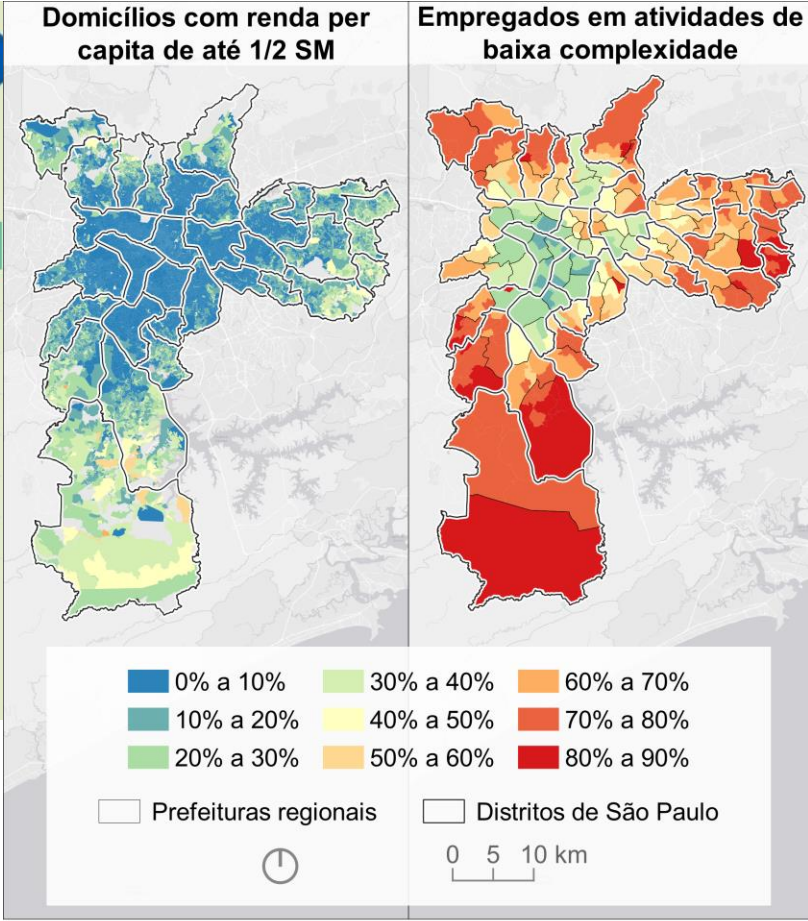
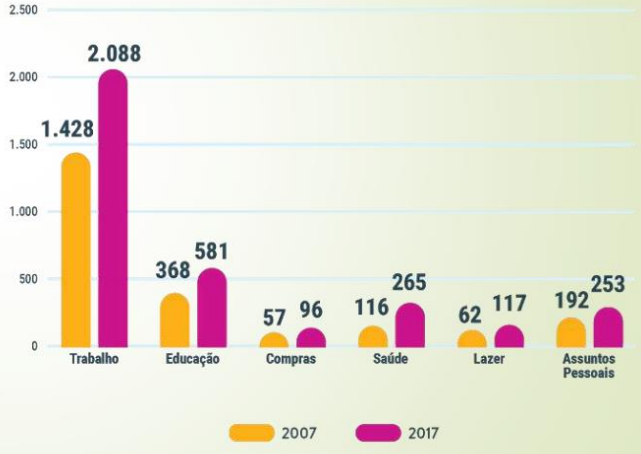
# VIAGENS DE METRÔ COMO MODO PRINCIPAL POR FAIXA DE RENDA FAMILIAR E MOTIVO DE VIAGEM 2007 e 2017



VIAGENS (x 1.000) DE METRÔ POR FAIXA DE RENDA



VIAGENS (X 1.000) DE METRÔ POR MOTIVO DE VIAGEM



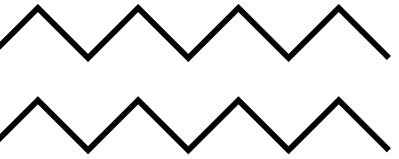
UFABC PJ048-2020 "COVID 19 - Áreas Precárias e Intervenções Territoriais"

Fonte: Censo Demográfico - IBGE (2010), Fundação SEADE (2013).  
Dados obtidos a partir do preenchimento voluntário do formulário (até 01.05.20).  
Elaboração: Bruna S. Fernandes, LaPlan/UFABC - 2020



# Conclusão

- Questão problema: existe uma relação entre o uso do transporte público e a contaminação pelo coronavírus.



# Fontes

- Primeiro mapa: <https://polis.org.br/n-tags/covid19/>
- <https://coronavirus.saude.gov.br/sobre-a-doenca>
- Gráficos:  
<http://www.metro.sp.gov.br/pesquisa-od/>